

Magnetoterapia - Microondas

FABRICAMOS
BIENESTAR

Equipos de fisioterapia y rehabilitación de última generación



Bienvenido a Helios

Nos dedicamos a la fabricación de equipos de microondas y magnetoterapia desde hace más de 20 años. Nuestra dedicación y nuestro empeño por satisfacer las necesidades de nuestros clientes, nos ha situado como una de las empresas líder del sector.

Servicio Técnico

Disponemos de una amplia plantilla de técnicos cualificados para atender el área de reparaciones y mantenimiento de equipos.

Todos nuestros productos son sometidos a estrictos controles de calidad para garantizar su seguridad y buen funcionamiento. Además garantizamos la rapidez en nuestras reparaciones.

Formación

Contamos con un área exclusiva, moderna y completamente nueva de 500m² dotada de siete aulas.



Certificaciones

Todos los equipos fabricados por Helios tienen su certificado CEE de garantía de calidad de producción. Contamos con un sistema de gestión de calidad conforme a las normas ISO9001, ISO14001, ISO 13485.



ÚLTIMA TECNOLOGÍA EN LA TERAPIA TRADICIONAL

Basándonos en nuestra experiencia hemos lanzado una gama de equipos de magnetoterapia con mayor diseño y funcionalidad.

¿Qué es la magnetoterapia?

Técnica terapéutica que consisten en la aplicación de campos magnéticos artificiales, en presencia de trauma o disfunción, controlando la frecuencia e intensidad de estos campos.

Mecanismo de acción de la Magnetoterapia

El mecanismo de acción de los campos magnéticos es sencillo.

Si colocamos diversas partes del organismo en la zona de acción de los campos magnéticos, las líneas magnéticas atraviesan estas superficies totalmente y no solo actúan en los tejidos superficiales, sino que atraviesan todo el organismo, incluyendo los huesos y todos los órganos, llegando a la profundidad absoluta.

Con su aplicación se alcanza a todas las células, iones de sodio y potasio que se encuentran en la célula y el sistema coloidal.

Se origina un cambio del potencial eléctrico de la membrana celular, cuyo resultado es un intercambio iónico acentuado.

Se mejora la circulación sanguínea en los vasos y capilares que se observa muy bien con la termografía.

Aumentan las defensas orgánicas, lo que constituye uno de sus principales efectos.

Efectos biológicos

Como consecuencia del tratamiento con campos magnéticos pulsantes se obtienen los siguientes efectos biológicos:

Efecto vascular

- Acción vasodilatadora (como ya hemos indicado).
- Reducción de la viscosidad intersticial, linfática y sanguínea.
- Mejora de la presión parcial de oxígeno.
- Activación de la circulación

Efecto trófico - celular

- Efecto trófico-estimulante, lo que es especialmente importante en:
 - Procesos cicatriciales.
 - Aceleración de la formación de callo óseo.
- Reactivación de la bomba de sodio-potasio (Na-K).
- Orientación de dipolos en la compuerta de la membrana celular.
- Restablecimiento de la polarización de membrana.

Efecto analgésico

- Eliminando sustancias irritables de las terminaciones nerviosas.
- Claramente evidenciable, por su actividad relajante.
- Estimula el movimiento iónico para la evacuación de líquidos y sustancias de desecho.



Indicaciones:

- Procesos reumáticos
- Reumatismos periarticulares
- Trastornos de la osificación
- Traumatología
- Patología vascular periférica
- Sinusitis
- Migrañas
- Síndromes vertiginosos secundarios a trastornos de la microcirculación.

Magnetoterapia Varimag 4E

Equipo con carro incorporado con 4 ruedas, 2 de ellas con freno y camilla con movimiento automatizado con solenoide de 73 cm de diámetro.



HELMG28

Equipo de magnetoterapia con 4 canales

Datos Técnicos

- Tensión de red: 220V.
- Intensidad: 4 A.
- Frecuencia: 50 Hz.
- Dimensiones de camilla: 199 x 62 x 70 cm.
- Tipo de seguridad: I tipo BF-CEI-601-1.
- Conformidad: según la Directiva de Productos Sanitarios (CE).

Características técnicas

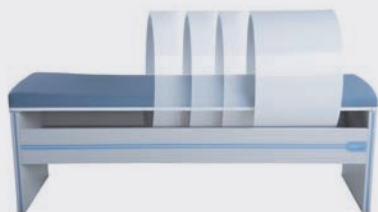
Equipo de magnetoterapia con:

- 4 canales totalmente independientes, tanto en tiempo, frecuencia como intensidad magnética.
- Movimiento del solenoide totalmente automatizado con posibilidad de 99 posiciones diferentes.
- Intensidad magnética 180 Gaus de pico y 100 Gaus eficaces.
- Disposición de memorias programadas para cada canal, con patologías.
- Disposición de memorias libres para grabar para el usuario.
- Tiempo de tratamiento de 1 a 99 minutos.
- Campo magnético continuo y pulsado.
- Terapias programadas sin posibilidad de modificación.
- Memorias libres para la grabación de terapias, posibilidad de reprogramación tantas veces como se desee.

• Al tener 4 salidas independientes, se pueden crear diferentes configuraciones con la suma de **LOS SIGUIENTES** accesorios:

- Dos salidas para dos camillas con solenoide de 73 cm. de diámetro y movimiento automatizado.
- Otras dos salidas independientes para solenoides de 50 o 30 cm. de diámetro, para tratamiento de miembros.

Accesorios opcionales

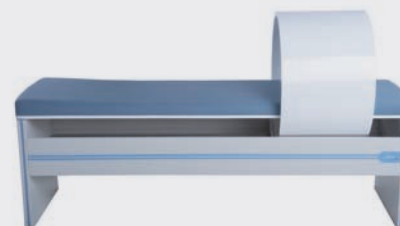


HELMG30 - Varimag 4E

Camilla con movimiento automatizado, con solenoide de Ø 73 cm.

Dimensiones y peso:

Solenoides: Ø 73 cm., h 40 cm., 23 kg.
Camilla: 199 x 62 x 70 cm.



HELMG29 - Varimag 4E

Camilla con movimiento manual, con solenoide de Ø 73 cm.

Dimensiones y peso:

Solenoides: Ø 73 cm., h 40 cm., 23 kg.
Camilla: 199 x 62 x 70 cm.

El equipo VARIMAG-2C es un equipo portátil de última generación, fabricado por nuestra empresa con la más avanzada tecnología, conseguida gracias a la utilización de un microcontrolador de última generación y utilizando los mejores componentes disponibles en la actualidad.

Su funcionamiento está totalmente automatizado y está pensado, para que con sus dos canales, se puedan cubrir todas las terapias posibles.

El equipo, se ha simplificado al máximo, para que el uso del mismo sea sumamente sencillo para poder utilizarlo de forma segura y fiable. Permite de una forma totalmente AUTOMATIZADA acceder a terapias que han sido cuidadosamente escogidas, estudiadas y comprobados sus resultados por Electromédicas Helios, para facilitar el tratamiento

de aproximadamente el 90% de las afecciones más comunes en cuanto a traumatología y reumatología se refieren. Estas terapias, debido a que las consideramos básicas y a fin de evitar cualquier manipulación, se han introducido en la memoria ROM, siendo imposible el acceso a las mismas para las funciones de borrado o modificación.

No obstante el equipo cuenta con una zona de memoria con capacidad para 25 programas, con acceso de grabación, borrado o modificación por el usuario donde el mismo podrá guardar las terapias más usuales o convenientes para su utilización.

El equipo VARIMAG-2C tiene dos salidas independientes para utilizar con solenoide de 30 o de 50 cm de diámetro, pudiendo colocar el solenoide de 50 cm sobre una camilla.



Especificaciones técnicas

- Generador de campos Magnéticos con dos salidas independientes, tanto en tiempo, frecuencia como intensidad magnética
- 20 programas predefinidos no borrables y 50 programas libres

Canales Dos canales independientes

Forma de onda ¾ Con impulso sinusoidales de 50 Hz. y armónicos hasta 5.000 Hz.

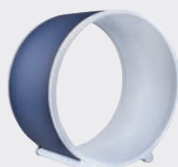
Intensidad magnética Máximo 100 Gauss de pico

Consola

Voltaje 110-220V/50-60 Hz.
Potencia 200w.
Medidas 40x30x10 cm.
Peso 3 Kg.

Combinaciones

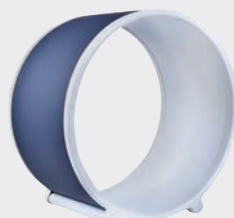
HELMG25 Equipo VARIMAG -2C
HELMG26 Solenoide de 30 cm. de diámetro
HELMG27 Solenoide de 50 cm. de diámetro
HELMG29 Camilla con movimiento manual con solenoide de Ø 73



HELMG26 Varimag 4E y Varimag 2C

Solenoide portátil Ø 30 cm para tratamientos de miembros superiores e inferiores.

Dimensiones y peso:
Ø 30 cm., h 32 cm., 3 kg.



HELMG27 Varimag 4E y Varimag 2C

Solenoide portátil Ø 50 cm. para tratamientos de miembros y de todo el cuerpo.

Dimensiones y peso:
Ø 50 cm., h 53 cm., 9 kg.



HELMG25 Varimag 2C

Consola.

Microondas Varitron 250-EP

El VARITRON 250-EP es un equipo fabricado íntegramente con tecnología propia conseguida en base a la utilización de microprocesadores que controlan absolutamente todas las funciones operacionales e informativas que realiza el aparato. Los equipos de Micro Ondas VARITRON 250 EP, están fabricados cumpliendo las normativas de la Directiva de Equipos Médicos 93/42/CEE.

Este equipo está provisto de dos sistemas de seguridad electrónicos, uno por SOFTWARE y otro por HARDWARE, para evitar potencias de salida no deseadas que se pudieran producir por los referidos cambios bruscos de tensión en la red o por interferencias procedentes de otros equipos que trabajen a su alrededor. Todo ello ofrece importante seguridad.



HELMO10
Equipo de microondas
con aplicador circular

Características

El equipo de microondas VARITRON 250-EP es una avanzada unidad universal especialmente indicada para la probada termoterapia de alta frecuencia, ofreciendo una potencia irradiada CONTINUA máxima de 250 W. Y una emisión en modo PULSADA de 1600 W. de pico. Puesto que no existe contacto con la piel, esta forma de terapia tradicional se aplica con facilidad y comodidad para el paciente, siendo ideal para el tratamiento de procesos degenerativos crónicos y profundos, o relativamente superficiales, como en afecciones agudas.

Efectos fisiológicos:

El efecto más importante es el de termorregulación gracias a la circulación sanguínea. Primero produce una vasoconstricción a nivel local de breve duración para, a continuación, producir una vasodilatación, obteniendo hipertermia. Además en toda la superficie corporal se crea una reacción vasomotora. Estas repercute a un nivel interno, y en las zonas distales, lo que consigue unos efectos importantes en el organismo de forma antiinflamatoria y analgésica.

Efectos terapéuticos:

- Efecto analgésico, obtenido a los pocos minutos de la aplicación. La respuesta depende del grado de temperatura, el tiempo de aplicación y el paciente.
- Efecto antiinflamatorio, usado en todo tipo de inflamaciones excepto las de fase aguda.
- Efecto antiespasmódico, actúa sobre los espasmos y las contracturas musculares, ya sean vísceras o músculos esqueléticos.
- Efecto revulsivo, la termoterapia intensa local puede aumentar la circulación sanguínea.

Especificaciones técnicas

• Características

- Frecuencia del generador: 2.450 +/- 50 Mhz.
- Potencia de pico: 1.600 W.
- Potencia en modo continuo: max. 250W.
- Reloj: de 0 a 30 minutos con desconexión automática y señal acústica.

• Datos Técnicos

- Voltaje: 220V, 50Hz.
- Variación de voltaje: 190-240V.
- Consumo de corriente: max 4 A.
- Dimensiones: 86 x 49 x 35 cm.
- Peso: 50 Kg.
- Tipo de seguridad: I tipo BF-CEI-601-1.
- Conformidad: según la Directiva de Productos Sanitarios (CE).



HELMO11

Equipo de microondas con aplicador lumbar



Equipos

HELMO10

Equipo de microondas con aplicador circular

HELMO11

Equipo de microondas con aplicador lumbar

HELMO9

Equipo de microondas con 2 aplicadores, circular y lumbar

HELMO16

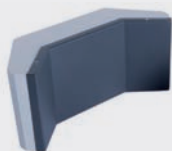
Equipo de microondas con aplicador longitudinal

Complementos



HELMO12

Aplicador circular de campo local de diámetro 170 mm., óptimo para aplicaciones locales de hombro, codo y rodilla.



HELMO13

Aplicador lumbar de campo grande, muy versátil y particularmente adecuado para el tratamiento de grandes áreas corporales como la espalda. Tiene una forma especial para asegurar la transferencia óptima de energía.



HELMO34

Cable coaxial de alta frecuencia de 180 cm de largo.



SOLICITE NUESTRO CATÁLOGO DE CONSUMIBLE

gymna[®]
for total support



Terapia de
Diatermia



Amplia gama en
equipos de electroterapia



Terapia de
Onda de Choque



Camillas
de tratamiento



Fabricación propia
Equipo de Microondas



Equipos de
Ecografía

Distribuido por:

Helios
medical

Exposición y venta en:
Calle Alfonso Gómez nº 38 - 28.037 Madrid
www.helioselectromedicina.com
Teléfono: 91 327 34 94